

RESENHA DIÁRIA DO MONITORAMENTO

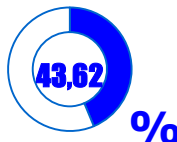
29/03/2026

SITUAÇÃO ATUAL

144
açudes
monitorados

18,4 bi
m³
capacidade

8,01 bi
m³
V. atual



1,86 bi m³
aporte 2026
(Não incluso RMF)
até julho

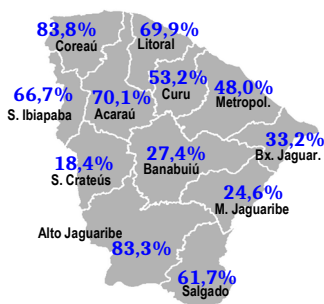
26,1 mi
m³
v. aporte 24h

12 acima
açudes
do sangrando)
90%

Angicos, Arneiroz II, Colina, Germinal, Jatobá II, Jenipapo, Pau Preto, Rosário, Sobral, Trici, Ubaldinho e Várzea da Volta.

34 abaixo
açudes
30%

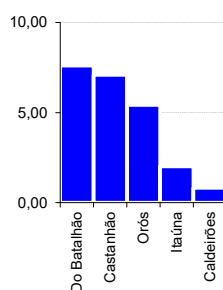
VOLUME ARMAZENADO



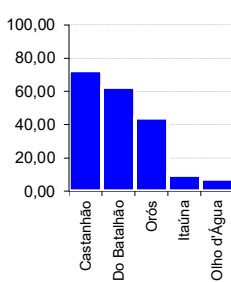
DESTAQUES

MAIORES APORTES*, milhões de m³

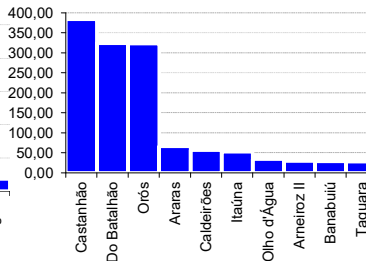
ÚLTIMO DIA



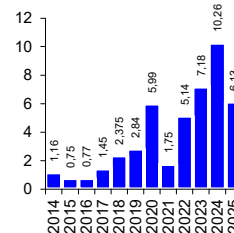
ÚLTIMOS 7 DIAS



ANO CORRENTE



ÚLTIMOS ANOS**



* Não são contabilizados os aportes ao açude **Atalho** (devido a variação incluir contribuição do PISF) e aos açudes envolvidos nas transferências hídricas da RMF; ** bilhões m³

EVENTOS EXTREMOS

SANGRIA

SANGRANDO: Cachoeira, Caldeirões, Do Batalhão, Itaúna, Mamoeiro, Muquém, Olho d'Água, São José III e Valério.;

JÁ SANGRARAM: Colina, Curral Velho, Germinal, Rosário, Tijuquinha e Trici.

9

VOLUME MORTO*

6

Barra Velha, Margarida de Morais Queiroz (Pirabibu), Penedo, Pompeu Sobrinho, Potiretama e São José I.

SECO

1

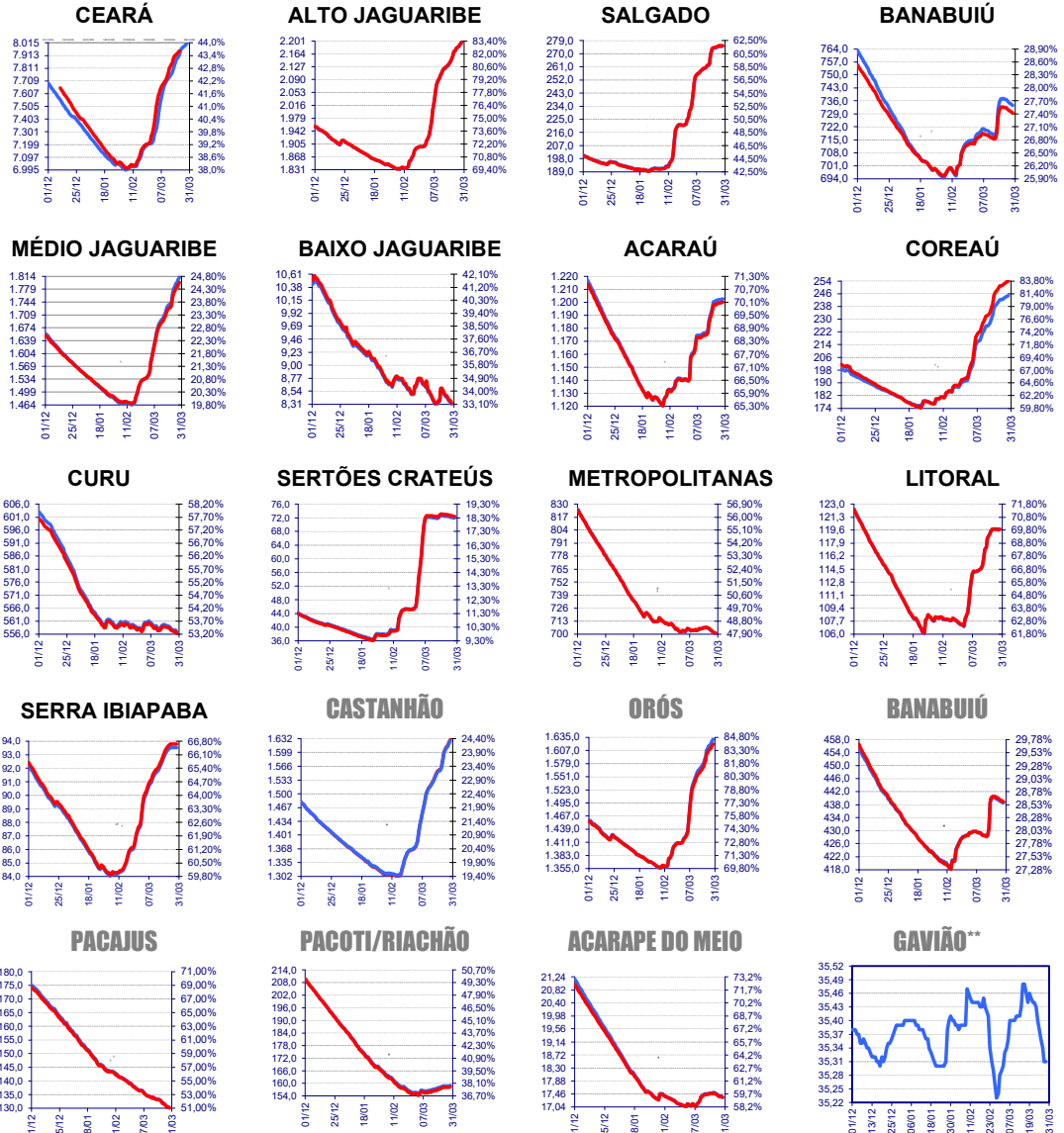
Sousa

* Aqueles açudes que não dispõem de tomada de água é contabilizado como volume morto abaixo de 5% de sua capacidade.

RESENHA DIÁRIA DO MONITORAMENTO

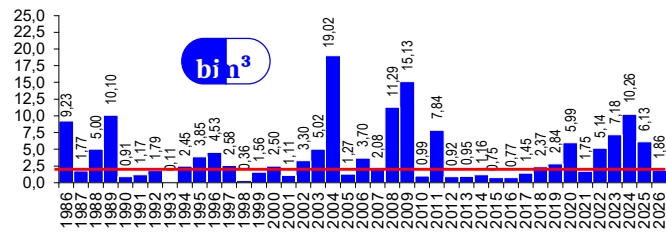
29/03/2026

EVOLUÇÃO*



*: eixo esquerdo (linha azul)-volume (milhões de m³); eixo direito (linha vermelha)-volume (%); **: cota (m)

EVOLUÇÃO APORTE*

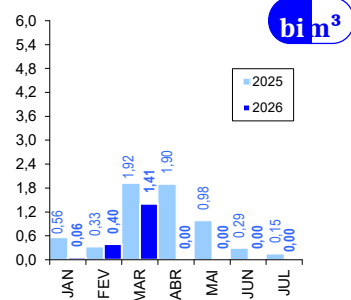


2026: dados parciais

média: 4,11 bi; mediana: 2,45 bi m³ [1986-2023]

*: não inclui o açude Atalho e os açudes das transferências hídricas para a RMF (Curral Velho, Pacajus, Pacoti, Riachão e Gavião)

EVOLUÇÃO MENSAL APORTE*



Concepção: Walt Disney Paulino